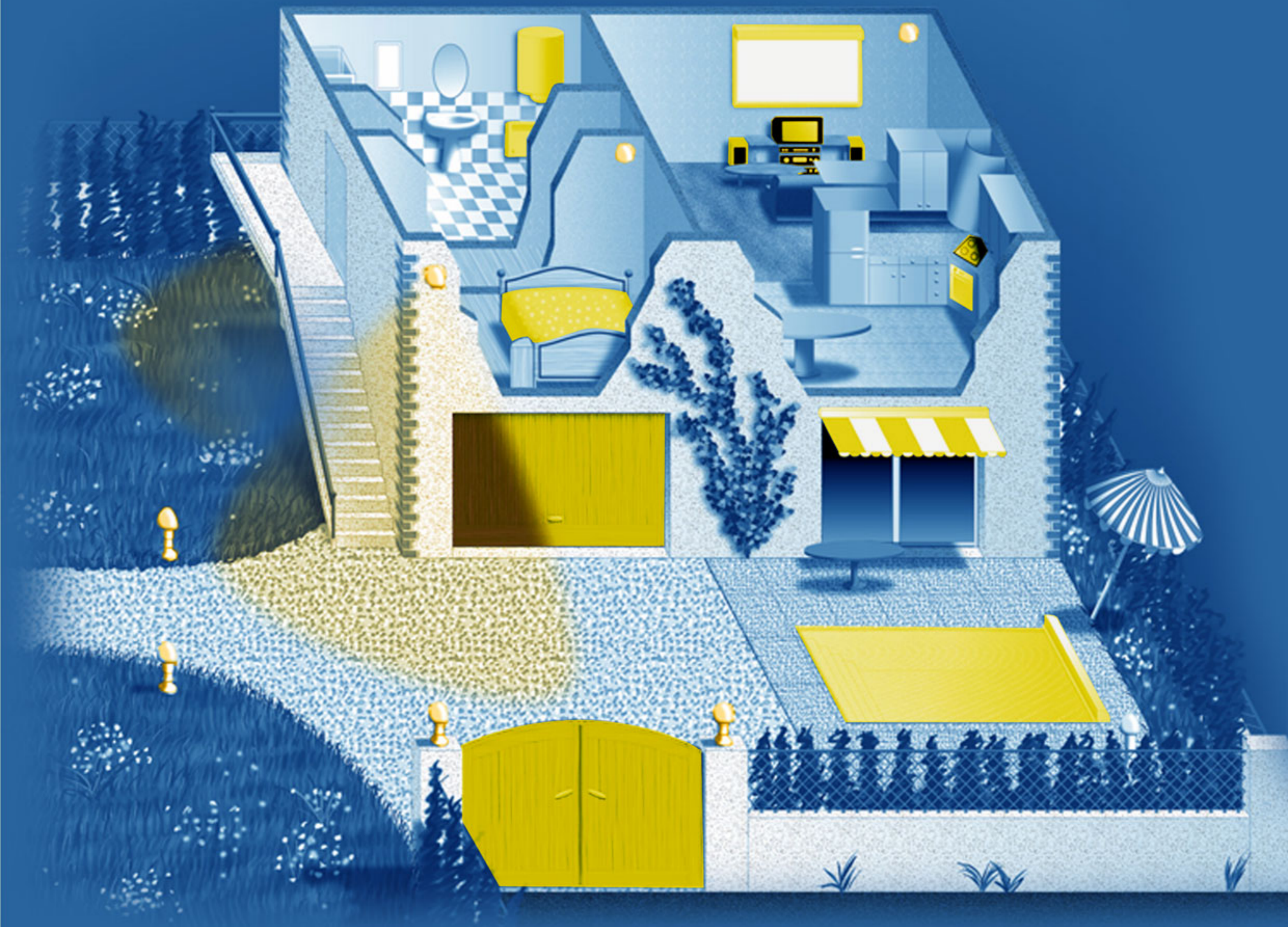


la domotique, les fonctionnalités et avantages ...



* La définition du Petit Larousse :

"La domotique recouvre l'ensemble des techniques et des études qui tendent à intégrer à l'habitat tous les automatismes en matière de sécurité, de gestion de l'énergie, de communication"



Une journée dans une maison domotique



Par un beau matin, pour profiter des premiers rayons du soleil, votre premier geste est d'ouvrir les volets à l'aide de la commande située à votre chevet. Durant ces quelques minutes savoureuses, votre café se prépare dans la cuisine.



Le sèche-serviettes de la salle de bains a fonctionné le temps nécessaire afin que vous ayez une serviette chaude à votre sortie de la douche. Lorsque vous sortez de la salle de bains, le simple fait d'éteindre la lumière actionne l'extracteur durant dix minutes pour évacuer toutes traces de condensation.



Il est temps de partir au travail ! D'une simple pression sur la télécommande, votre habitation entre en mode sécurité :

- Contrôle de la fermeture de toutes les issues.
- Mise en marche de la simulation de présence. Durant les périodes d'obscurité, entre-autres, les éclairages de la maison seront allumés de façon aléatoire....une bonne façon de dissuader les voleurs !
- L'alarme est activée. Des mécanismes uniques à votre logement et inconnus des cambrioleurs seront déclenchés si une intrusion est détectée, par les radars infrarouges, les contacteurs d'ouverture ou tout autre des dispositifs habituels
- Extinction de toutes les lumières de la maison
- Coupure des circuits à risques (four, plaque de cuisson, etc.)
- Fermeture de tous les volets.
- Allumage de l'éclairage extérieur durant cinq minutes, pour vous guider s'il fait nuit.
- Baisse de la température du chauffage pour les économies d'énergie.



La porte du garage se refermera automatiquement à l'aide de votre porte-clés émetteur.



Différents capteurs surveilleront les situations inattendues, (fuite d'eau, coupure de courant, etc.). En cas d'incident vous serez prévenu par téléphone, après l'application de mesures d'urgence, telle que la coupure de l'arrivée d'eau.

Durant votre absence, votre employée de maison sera autorisée à accéder à l'espace sécurisé durant ses heures de services.



A votre retour, le portail et la porte du garage s'ouvrent.

Votre alarme désactivée, vous pouvez enfin profiter d'une soirée bien méritée. Asseyez-vous dans votre fauteuil préféré et, d'un clic sur la télécommande universelle du téléviseur, choisissez l'ambiance lumineuse adaptée, baissez légèrement les volets, descendez l'écran de votre home-cinéma ou sortez le téléviseur de son meuble.



Savourez ces moments de détente, le détecteur d'humidité veille au besoin d'arrosage de vos plantes préférées et le détecteur de vent/soleil protège votre auvent de terrasse, ainsi que votre piscine.

La nuit, l'éclairage extérieur s'allumera durant cinq minutes à l'arrivée d'un visiteur. Auparavant, vous aurez pris soin d'appuyer sur le bouton "invités": Les éclairages sont automatiquement ajustés pour mettre votre intérieur en valeur.

Vous pouvez également maintenir l'éclairage allumé pour une discussion prolongée sur le pas de la porte.



La soirée finie, il faut bien penser à dormir !

De votre chambre, un simple bouton prépare la maison pour vous assurer une nuit sereine; les lumières du rez-de-chaussée sont éteintes, la fermeture des issues vérifiée, les volets baissés et l'alarme sur ouverture d'une issue est activée.

S'il vous arrive de vous endormir sur un bon livre, la lumière allumée, votre installation l'éteindra pour vous mais ne rangera pas votre livre !

Pour votre tranquillité, vous pouvez connaître les éclairages en fonction et, du même coup surveiller que votre enfant dort pour être en forme le lendemain.

Vous pouvez également rassurer bébé en laissant un éclairage tamisé le temps qu'il s'endorme.

Domotique

Les fonctionnalités d'une maison domotique

La domotique s'installe dans le neuf comme dans l'ancien, ceci sans travaux particuliers.

Dans tous les cas, elle a pour vocation d'harmoniser l'ensemble des dispositifs électriques d'un logement.

Le schéma central montre l'ensemble des dispositifs utilisés et utilisables. Une installation domotique est composée d'une centrale ou d'un programmeur informatisé et autonome, à vous d'imaginer les scénarios reflétant vos modes de vie!

Vous restez maître de votre environnement grâce aux commandes manuelles (télécommande, téléphone, et/ou au moyen d'un ordinateur relié à internet) cependant, toutes les tâches répétitives sont activées de façon automatique.

Une commande est lancée, la centrale ou le programmeur l'analyse et active les scénarios de vie que vous aurez prédéfinis.

L'utilisation d'une installation bien conçue ne demande aucune compétence. Naturellement, vous disposez toujours des interrupteurs d'origine pour allumer la lumière, etc. Ils fonctionneront même en cas d'arrêt de la centrale.

La sécurité anti-intrusion

La centrale domotique, couplée au programmeur informatisé, peut agir sur toute l'installation électrique de l'habitation dans le but d'accroître la sécurité des biens et des personnes.

En plus d'une alarme classique, elle saura dissuader les intrus en simulant une présence par l'allumage aléatoire, aux heures de présence normale, des éclairages et de la radio, de l'ouverture des volets durant la journée, ...

Si une intrusion est détectée, la centrale saura prendre les mesures d'urgence qui s'imposent; sirène, allumage de tous les éclairages de la maison, ... avant d'appeler un centre de surveillance, un voisin, votre téléphone mobile ou par l'envoi d'un SMS.

Grâce à votre téléphone, vous avez la possibilité d'écouter les bruits au sein de votre logement afin de confirmer l'alerte s'il y a réellement intrusion.

La sécurité anti-intrusion ne se limite pas à protéger votre habitation durant vos absences, elle met également en œuvre une surveillance adaptée pour vous protéger durant votre sommeil, à l'aide d'un détecteur infrarouge de présence enclanchant automatiquement les scénarios pré-définis.



La gestion d'énergie

Voici un sujet sensible, où une centrale domotique joue un rôle prépondérant.

La principale source de dépense est le chauffage et la climatisation. Une gestion efficace est proposée par la programmation des seuils de température en fonction de vos habitudes. La totale intégration de la domotique lui permet de savoir si vous êtes absent ou présent; elle s'adaptera automatiquement aux exceptions de votre emploi du temps.

A l'aide d'un téléphone fixe ou mobile et/ou par Internet, vous aurez la possibilité de basculer le mode chauffage de confort vers économie et vice versa;

Quel plaisir quant il s'agit d'une maison de campagne !

D'autres sources d'économies, auxquelles on ne pense pas toujours, existent.

La "gestion de l'oubli" va de l'extinction des éclairages aux appareils inutiles lors de votre départ;

Pensez à une intensité lumineuse adaptée à votre activité, en passant par le délestage qui permet la souscription d'un abonnement EDF d'une puissance inférieure et la gestion des différentes formules jour/nuit, Tempo, EJP, ...



La surveillance technique

Sous ce terme "étrange", on comprend tout simplement les fonctions de protection de votre habitation.

Différents capteurs signalent à la centrale des anomalies telles qu'une inondation, un incendie, une fuite de gaz, l'arrêt du congélateur, une coupure de courant, vent ou pluie, ...

La centrale prendra alors les mesures qui s'imposent; couper l'arrivée d'eau ou de gaz, remonter les stores, couvrir la piscine ..., avant d'appeler les numéros d'urgence que vous aurez mémorisé ou faire retentir la sirène si vous êtes présent.